

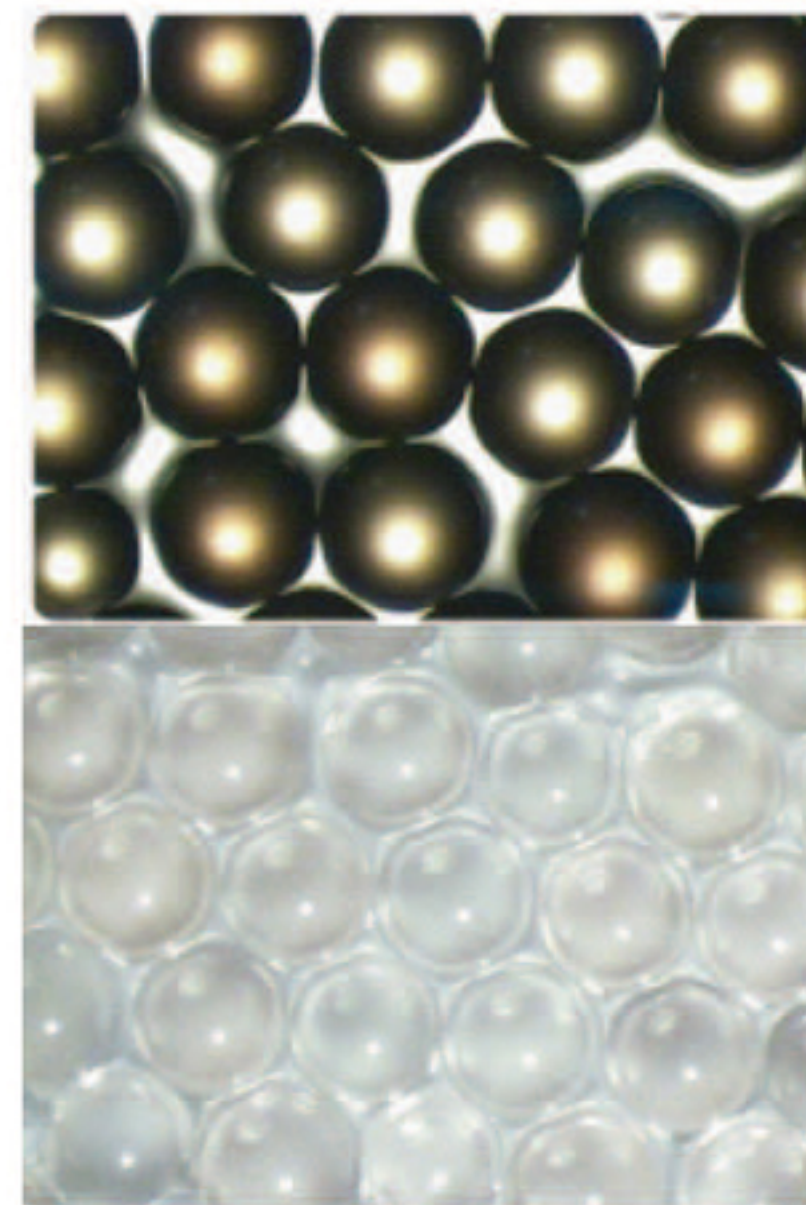
DWEP电子级离子交换树脂

H.N.K DWEP 电子级离子交换树脂可做为超纯水系统中精炼或混床树脂塔之使用，其具有以下特性：

- 颜色和粒径的差别使其能够有较好分离和再生效果。
- 较高的离子交换容量和优化体积比（H⁺ Form ≥ 1.9 eq/L、OH⁻ Form ≥ 1.0 eq/L）。
- 较少有树脂凝结成团现象。
- 能够有效去除硼、矽...等离子。
- 高效的清洗能够使导电度和TOC达到期望值。

技术参数表

特性	阳离子H ⁺	阴离子OH ⁻
基质	聚苯乙烯二乙烯基苯共聚物	
官能基	磺酸	季胺
型态	深琥珀色透明的珠子	黄色透明的珠子
总交换容量eq/L	≥1.9	≥1.0
含水量 %	46~51	55~65
平均粒径 μm	650±50	590±50
再生剂量	1-8% H ₂ SO ₄ 或4-8% HCL	4%-8% NaOH
重量 g/L	689	
标准包装 L/桶	50	



操作条件建议

进水温度	15~25℃ (60~77°F)
最大操作温度	60℃ (140°F)
最小床深	800mm
供水流量	40BV/hr



DWEP树脂适用于封测、太阳能及LED...以下等相关电子产业。
(本树脂请勿使用于食品或饮用水相关制程)